

GASTROENTEROLOGIE



ÜBER DIE KLINIK

Die Rehaklinik Ob der Tauber ist eine Fachklinik für Innere Medizin mit den Schwerpunkten Stoffwechsel- und Magen-Darm-Erkrankungen einschließlich Tumoren des Gastrointestinaltraktes.

Wir unterstützen Sie auf Ihrem Weg: Mit einem individuell auf Sie abgestimmten Therapiekonzept – mit dem Ziel, Ihre Gesundheit zu erhalten, zu fördern und zu verbessern. Wir behandeln auch die psychischen und körperlichen Beschwerden Ihrer Erkrankung. Bei uns erfahren Sie mehr über Ihr Krankheitsbild und lernen unter fachkundiger Anleitung, mit Ihrer Krankheit zu leben.

- **Behandlungsschwerpunkte:**
Stoffwechselerkrankungen:
Diabetes mellitus; Adipositas; Fettstoffwechselstörungen
Magen-Darm-Erkrankungen:
Chronisch-entzündliche Darmerkrankungen (Morbus Crohn, Colitis ulcerosa); Lebererkrankungen;
Bauchspeicheldrüsenerkrankungen
Tumorerkrankungen:
Tumore des Verdauungstrakts; Lebertumore;
Bauchspeicheldrüsentumore
- **Medizinisches Angebot:**
Stationäre und ganzjährig ambulante Anschlussrehabilitation und Heilbehandlungen; Stationäre Schulungsprogramme für Diabetiker; Etappenheilverfahren für adipöse und schwer adipöse sowie adipöse Typ-2-Diabetiker; Nachsorgemaßnahmen (z.B. IRENA, T-RENA); Präventionsangebote: RV Fit Kompakt und RV Fit digital

Belegt wird unsere als Vorsorge- und Rehabilitationseinrichtung nach § 111 SGB V anerkannte Klinik mit PatientInnen der Deutschen Rentenversicherung Bund und Länder sowie mit Versicherten gesetzlicher und privater Krankenkassen im Rahmen von Heilverfahren und Anschlussheilbehandlungen. Aufnahme von (Ehe-) Partnern/Angehörigen möglich, Beihilfefähig.



„Wir sind gleichberechtigte Partner: Dabei bringen wir unser Fachwissen ein, Sie Ihre Motivation. Was wir mit vereinten Kräften anpacken, wirkt sich positiv auf Ihr Leben aus.“

Dr. med. Sylvia Zipse
Chefarztin



WEITEREMPFEHLUNGSQUOTE
Interne Erhebung 2024



ZERTIFIZIERUNGEN
UND SIEGEL



Zertifiziert nach
QMS-REHA®



Ausgezeichnet vom Netzwerk
Selbsthilfefreundlichkeit[®]
und Patientenorientierung
im Gesundheitswesen

Station Ernährung
Vollwertige Verpflegung
in Krankenhäusern und Rehakliniken

GASTROENTEROLOGIE

PATIENTENZUFRIEDENHEIT

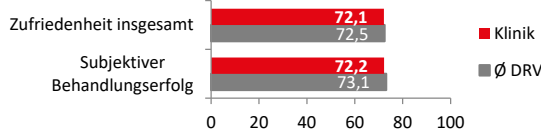


SO SCHÄTZEN UNSERE PATIENTEN IHRE ERZIELTEN VERBESSERUNGEN EIN

Selbsteinschätzung unserer Patienten (Skala 0 - 100%) gem. interner Befragung 2024 im Vergleich zum Durchschnitt der DRV-Vergleichsgruppe (10/2022 -09/2023) *

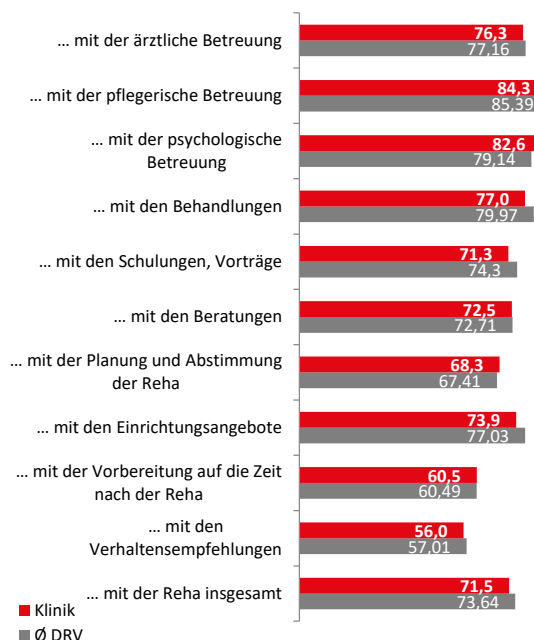


Befragung durch die DRV (10/2021 - 09/2022), risikoadjustiert, Vergleichsgruppe Gastroenterologie/Endokrinologie, Qualitätspunkte (Skala 0 - 100)



SO ZUFRIEDEN WAREN UNSERE PATIENTEN

Zufriedenheit unserer Patienten gem. interner Befragung 2024 im Vergleich zum Durchschnitt der DRV-Vergleichsgruppe (10/2022 - 09/2023) *



SO URTEILEN UNSERE PATIENTEN AUF KLINIKBEWERTUNGEN.DE

Stand: 12.05.25
gemäß www.klinikbewertungen.de

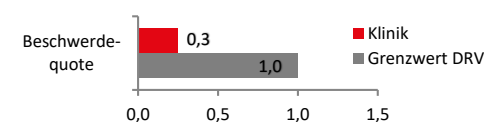


Gesamtzufriedenheit: Durchschnittsbewertung aller Fachabteilungen Gastroenterologie: 4,8 Sterne



BESCHWERDEQUOTE

Interne Erhebung 2023



Rehaklinik Ob der Tauber

Fachbereich Gastroenterologie
Bismarckstraße 31
97980 Bad Mergentheim

Telefon: 07931 - 541 - 0
Email: info@rehaklinik-odt.de
www.rehaklinik-odt.de

KOOPERATIONSPARTNER

Caritas-Krankenhaus Bad Mergentheim, BZH – Beratungsinstitut für Hygiene, Selbsthilfegruppen, Berufsförderungswerk Veitshöchheim

MITGLIEDSCHAFT

Deutsche Diabetische Gesellschaft (DDG), DEGEMED e.V., BWKG e.V., Deutsche Adipositasgesellschaft

* nicht risikoadjustierte Werte

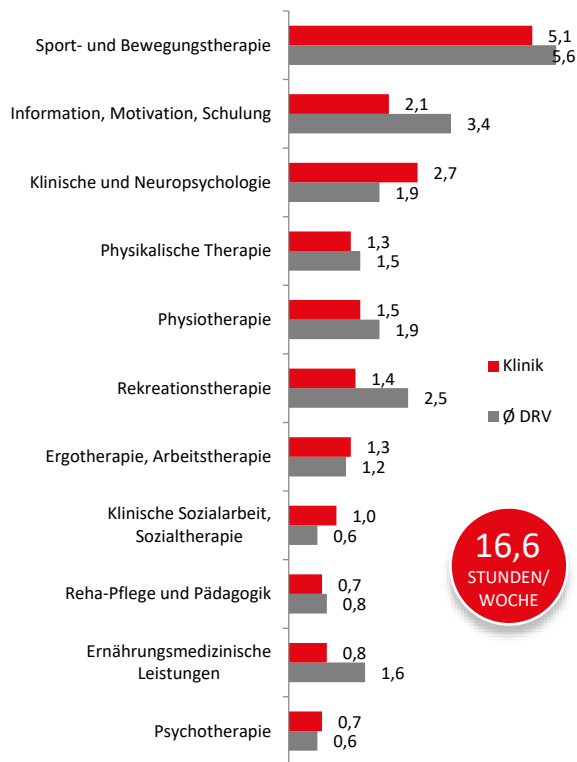
GASTROENTEROLOGIE

ZEITEN UND STANDARDS



SO VIELE STUNDEN THERAPIE ERHIELTEN UNSERE PATIENTEN WÖCHENTLICH

Klinikwerte im Vergleich zum Durchschnitt der DRV
Vergleichsgruppe DRV Bericht 2024 (Daten 2023)

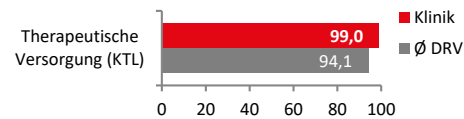


16,6
STUNDEN/
WOCHE



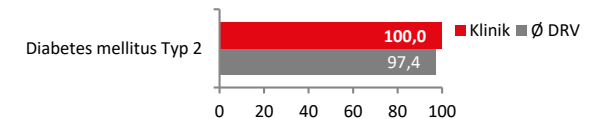
IN DIESEM MAß ERFÜLLEN WIR DIE DRV -THERAPIEANFORDERUNGEN

Erhebung gem. der DRV-Klassifikation
Therapeutischer Leistungen (KTL) intern 2024 im
Vergleich zum Durchschnitt der DRV-Vergleichsgruppe;
DRV-Bericht 2024 (Daten 2023). Qualitätspunkte auf
einer Skala von 0 – 100



IN DIESEM MAß ERFÜLLEN WIR DIE DRV REHA-THERAPIESTANDARDS

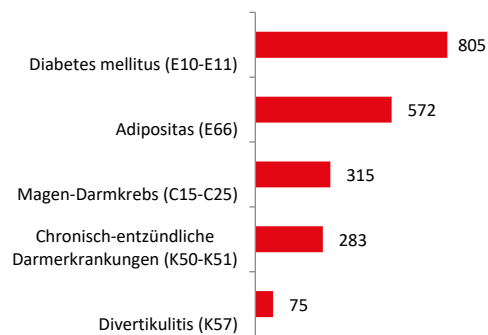
Klinikwerte 2024 im Vergleich zum Durchschnitt der
DRV Vergleichsgruppe DRV Bericht 2024 (Daten 2023)
Qualitätspunkte auf einer Skala von 0 - 100



ANZAHL DER PATIENTEN UND HÄUFIGSTE DIAGNOSEGRUPPEN

Interne Erhebung 2024,
Angaben gem. der Klassifikation nach ICD-10

Gesamt 2489 Patienten



SO LANGE DAUERT ES IM DURCHSCHNITT BIS ZU IHRER AUFNAHME

Interne Erhebung 2024

19
TAGE

Heilverfahren

6
TAGE

Anschlussrehabilitation



NACH SO VIELEN TAGEN IST IHR ENTLASSUNGSBERICHT BEI IHREM ARZT

Erhebung im Vergleich zum Durchschnitt
der DRV-Vergleichsgruppe.

